

# CHAPITRE V

## ANNEXES





## V- ANNEXES

CODE ANNEXE	TITRE DU DOCUMENT	AUTEUR	DATE PUBLICATION
Annexe_ 01	Document CERFA n° 14734 intitulé "informations nominatives relatives au maître d'ouvrage ou pétitionnaire"	Ministère chargé de l'Environnement	-
Annexe_ 02	Un plan de situation au 1/25 000 ou, à défaut, à une échelle comprise entre 1/16 000 et 1/64 000 (Il peut s'agir d'extraits cartographiques du document d'urbanisme s'il existe)	GRANULATS VICAT	-
Annexe_ 03	Au minimum, 2 photographies datées de la zone d'implantation, avec une localisation cartographique des prises de vue, l'une devant permettre de situer le projet dans l'environnement proche et l'autre de le situer dans le paysage lointain	GRANULATS VICAT	-
Annexe_ 04	Non concerné	-	-
Annexe_ 05	Sauf pour les travaux, ouvrages ou aménagements visés aux 5° a), 6° a), b) et c), 7° a), b), 9° a), b), c), d), 10°, 11° a), b), 12°, 13°, 22°, 32, 38° ; 43° a) et b) de l'annexe à l'article R. 122-2 du code de l'environnement : plan des abords du projet (100 mètres au minimum) pouvant prendre la forme de photos aériennes datées et complétées si nécessaire selon les évolutions récentes, à une échelle comprise entre 1/2 000 et 1/5 000. Ce plan devra préciser l'affectation des constructions et terrains avoisinants ainsi que les canaux, plans d'eau et cours d'eau	GRANULATS VICAT	28 Mai 2019
Annexe_ 06	Si le projet est situé dans un site Natura 2000, un plan de situation détaillé du projet par rapport à ce site. Dans les autres cas, une carte permettant de localiser le projet par rapport aux sites Natura 2000 sur lesquels le projet est susceptible d'avoir des effets	Acer-Campestre	Juillet 2019
Annexe_ 07	Références cadastrales des parcelles concernées par le projet d'extension	GRANULATS VICAT	-
Annexe_ 08	Arrêté Préfectoral du 02 Août 2007	Préfecture du Rhône	02 Août 2007
Annexe_ 09	Arrêté Préfectoral complémentaire du 16 Mai 2017	Préfecture du Rhône	16 Mai 2017
Annexe_ 10	Etudes spécifiques sur le milieu naturel, la faune et la flore	Acer-Campestre	Juillet 2019
Annexe_ 11	Synthèse des principales mesures destinées à éviter ou réduire les effets négatifs notables du projet sur l'environnement ou la santé humaine	GRANULATS VICAT	-



# Annexe 01

Document CERFA n° 14734 intitulé "informations nominatives relatives au maître d'ouvrage ou pétitionnaire"







Liberté • Égalité • Fraternité

RÉPUBLIQUE FRANÇAISE

Ministère chargé  
de  
l'environnement

## Annexe n°1 à la demande d'examen au cas par cas préalable à la réalisation d'une étude d'impact

### Informations nominatives relatives au maître d'ouvrage ou pétitionnaire À JOINDRE AU FORMULAIRE CERFA N° 14734

NOTA : CETTE ANNEXE DOIT FAIRE L'OBJET D'UN DOCUMENT NUMÉRISÉ PARTICULIER  
LORSQUE LA DEMANDE D'EXAMEN AU CAS PAR CAS EST ADRESSÉE À L'AUTORITÉ ENVIRONNEMENTALE  
PAR VOIE ÉLECTRONIQUE

#### Personne physique

Adresse

Numéro

Extension

Nom de la voie

Code Postal

Localité

Pays

Tél

Fax

Courriel

@

#### Personne morale

Adresse du siège social

Numéro

4

Extensio  
n

Rue

Nom de la voie

Aristide Bergès

Les Trois Vallons

Code postal

3 8 0 8 0

Localité

L'ISLE-D'ABEAU

Pays

FRANCE

Tél

474275900

Fax

Courriel

@

#### Personne habilitée à fournir des renseignements sur la présente demande

Nom

DELAROCHE

Prénom

Jérémy

Qualité

Chargé d'études

Tél

474184325

Fax

Courriel

jeremy.delaroche@vicat.fr

En cas de co-maîtrise d'ouvrage, listez au verso l'ensemble des maîtres d'ouvrage.

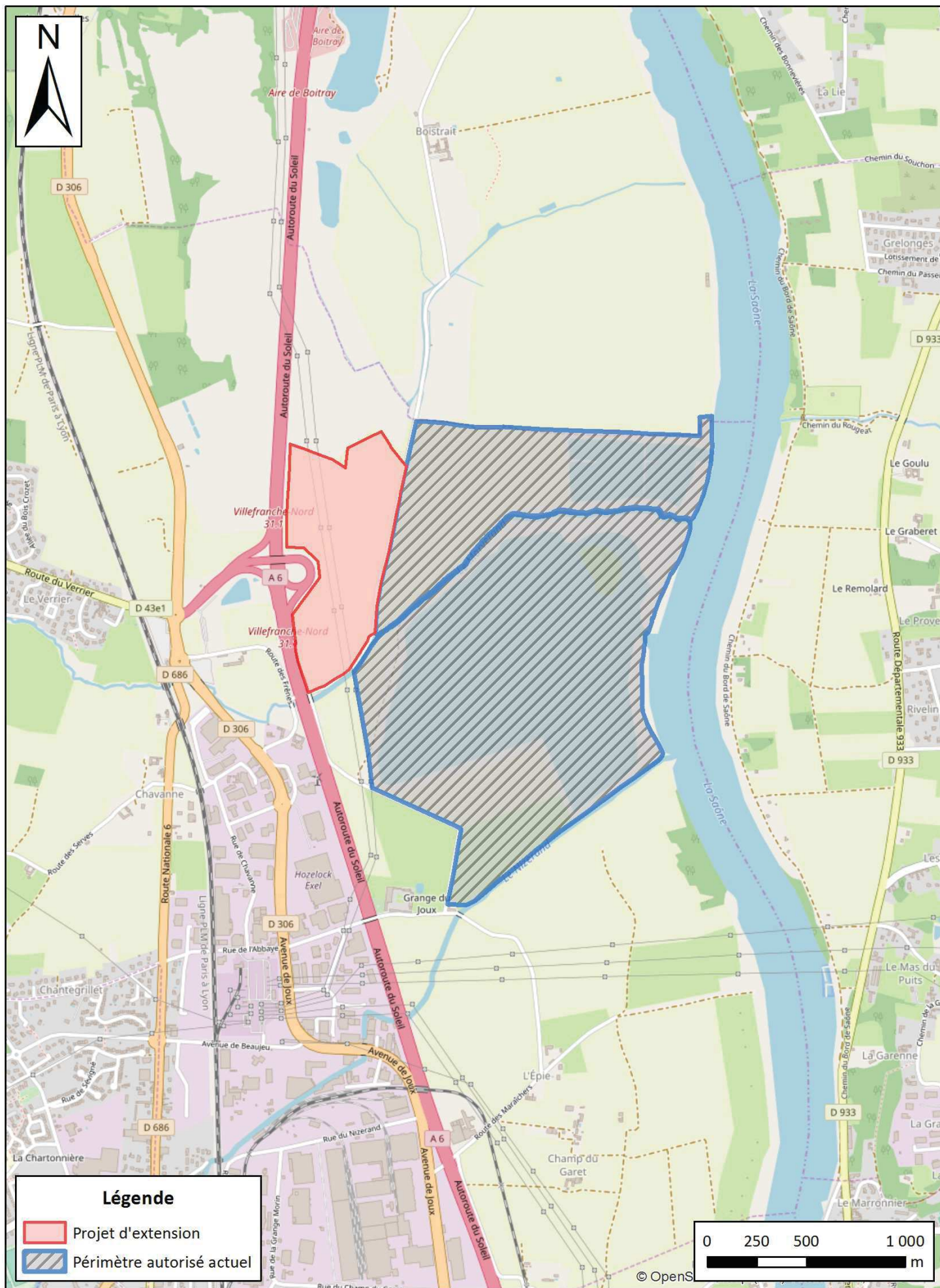
[illegible]

# Annexe 02

Plan de situation au 1/25000e









# Annexe 03

## Photographies de la zone d'implantation





## Paysage local de la carrière d'ARNAS



Source : GRANULATS VICAT



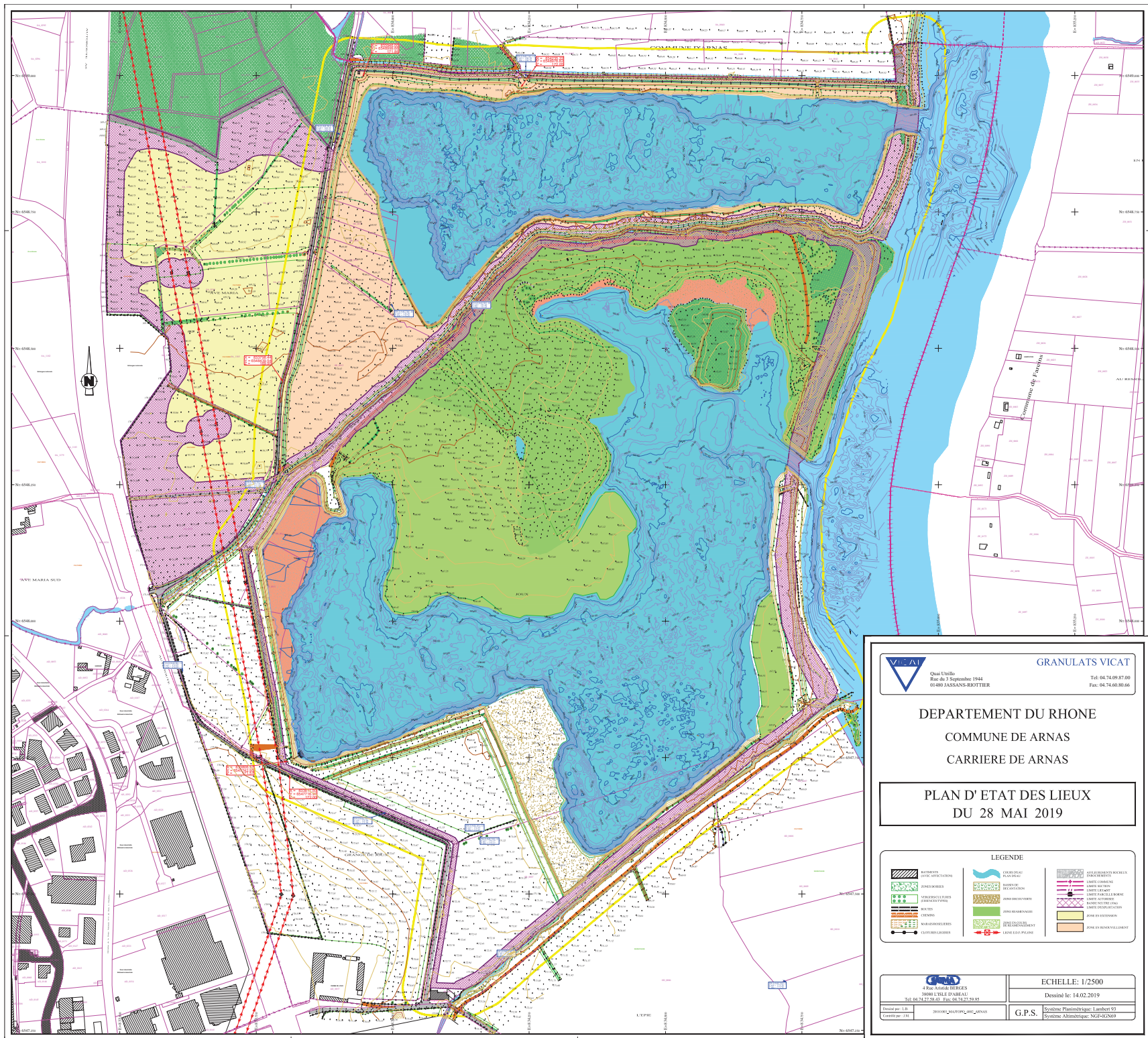


# Annexe 05

Plan des abords du projet au 1/2500<sup>e</sup>









# **Annexe 06**

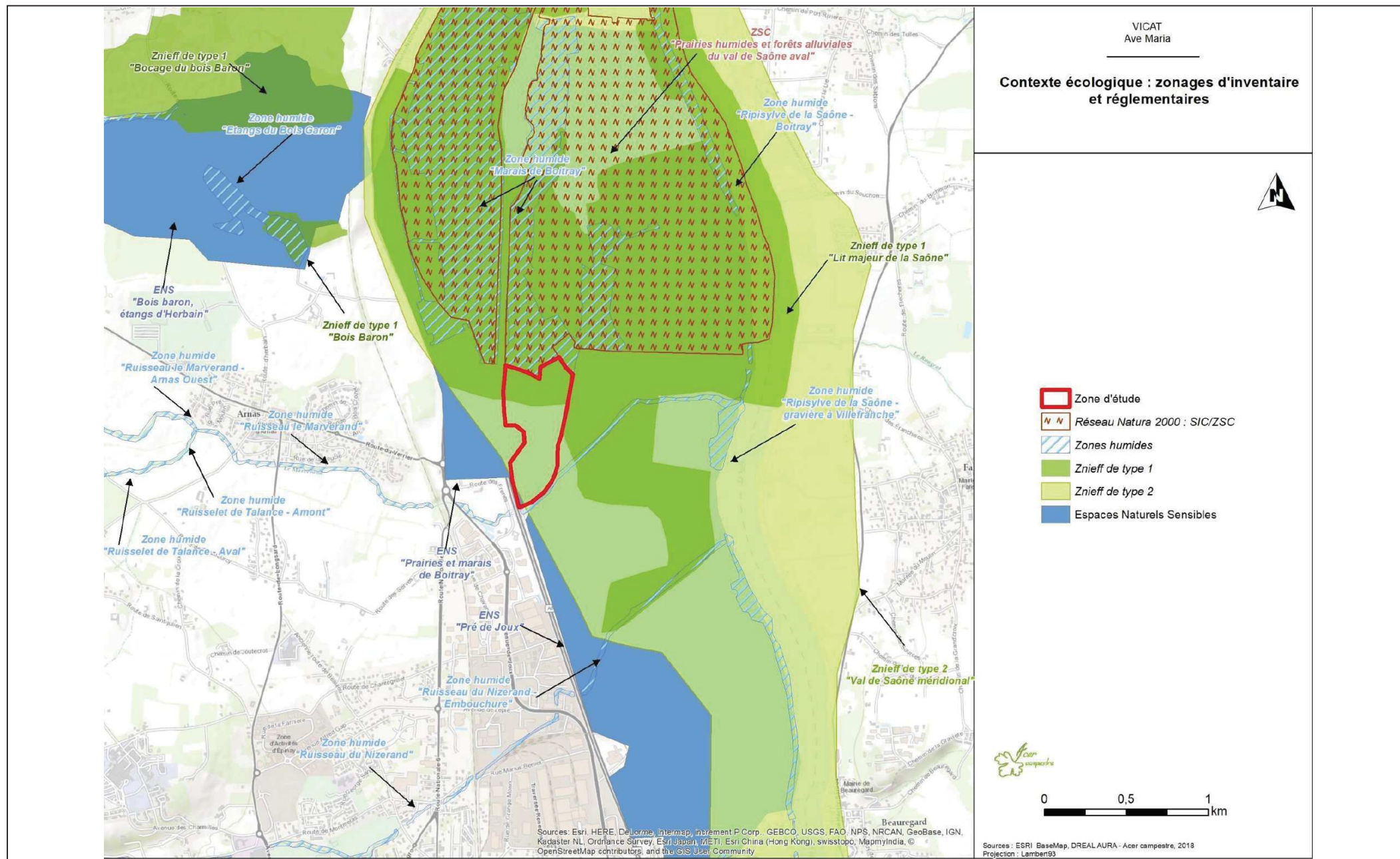
**Plan de situation vis-à-vis des zones NATURA  
2000**





## Zonages d'inventaires et réglementaires

Source : Acer-Campestre





# **Annexe 07**

**Références cadastrales des parcelles concernées par le projet**

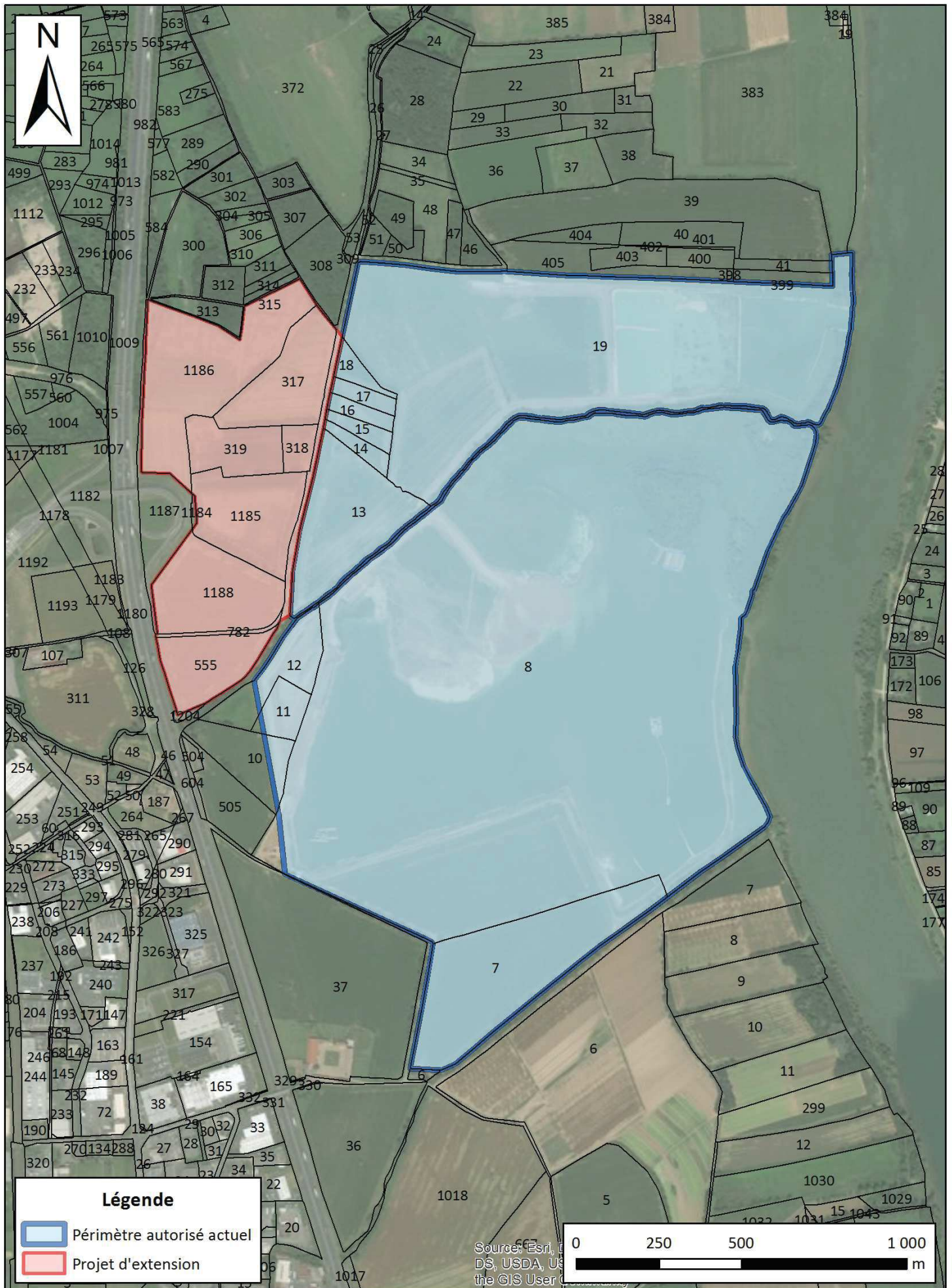




# Plan parcellaire



Carte : IGN



## ANNEXE 7 : SITUATION PARCELLAIRE

Les terrains concernés par la demande d'autorisation d'extension de carrière s'étendent sur une emprise de **24 ha 55 a 80 ca** (cf. carte ci-contre).

Les parcelles concernées par la présente demande d'autorisation sont reportées dans le tableau suivant :

COMMUNES	SECTION	LIEUX-DITS	N° PARCELLES	SUPERFICIE PARCELLAIRE	SUPERFICIE CONCERNEE	SUPERFICIE EN EXTRACTION
ARNAS	A	AVE MARIA	317	33 600 m <sup>2</sup>	33 600 m <sup>2</sup>	27 840 m <sup>2</sup>
	A	AVE MARIA	318	6 260 m <sup>2</sup>	6 260 m <sup>2</sup>	6 260 m <sup>2</sup>
	A	AVE MARIA	319	20 240 m <sup>2</sup>	20 240 m <sup>2</sup>	16 310 m <sup>2</sup>
	A	AVE MARIA	555	24 479 m <sup>2</sup>	24 479 m <sup>2</sup>	0 m <sup>2</sup>
	A	AVE MARIA	782	1 635 m <sup>2</sup>	1 635 m <sup>2</sup>	0 m <sup>2</sup>
	A	AVE MARIA	1185	38 200 m <sup>2</sup>	38 200 m <sup>2</sup>	34 500 m <sup>2</sup>
	A	AVE MARIA	1186	70 830 m <sup>2</sup>	70 830 m <sup>2</sup>	34 030 m <sup>2</sup>
	A	AVE MARIA	1188	42 686 m <sup>2</sup>	42 686 m <sup>2</sup>	19 470 m <sup>2</sup>
V.C. n° 205 dit de l'Ave Maria				-	7 650 m <sup>2</sup>	7 035 m <sup>2</sup>
				<b>TOTAL</b>	<b>245 580 m<sup>2</sup></b>	<b>145 445 m<sup>2</sup></b>